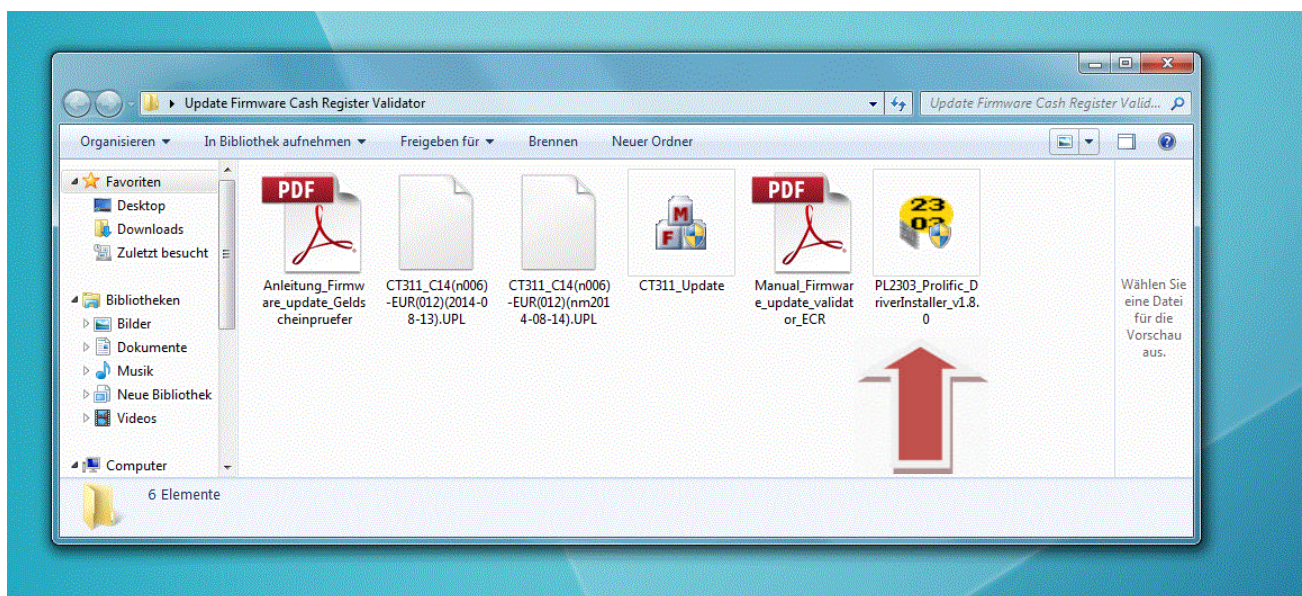


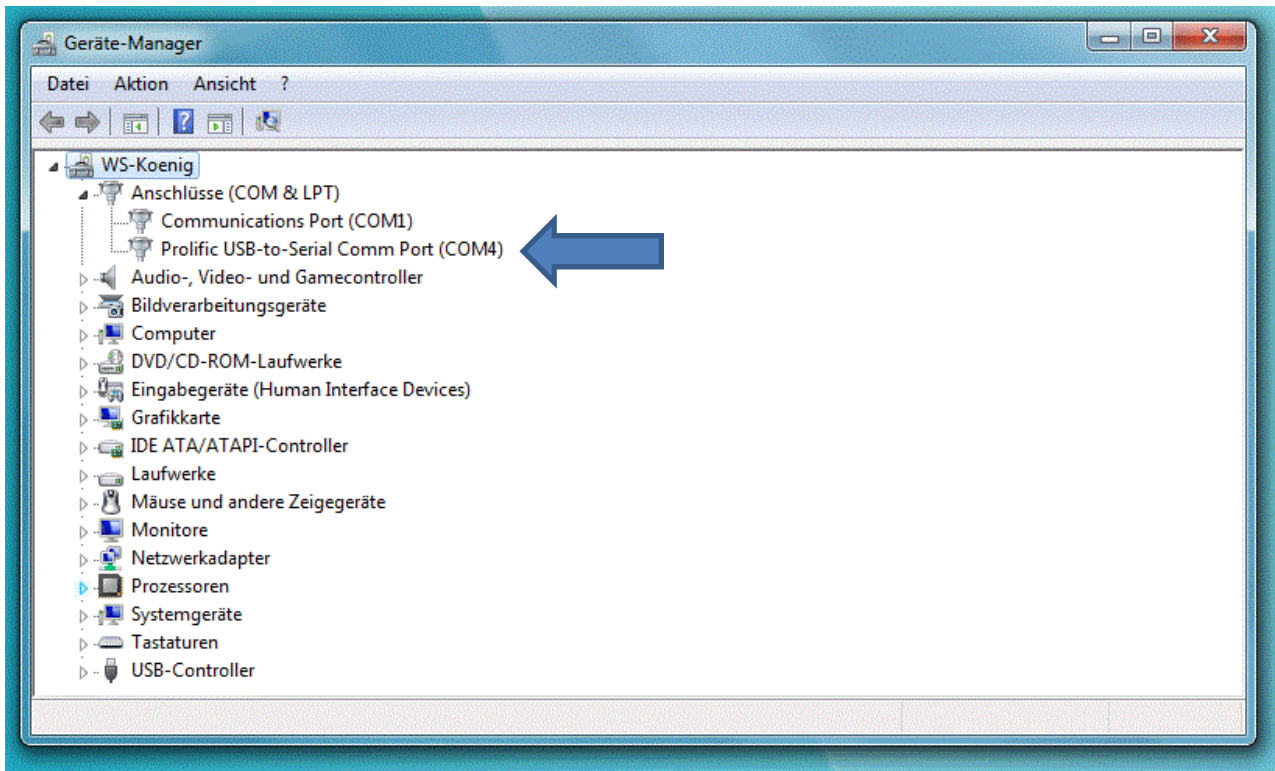
Bedienungsanleitung für Firmware update der Kassengeldscheinprüfer

- 1.) Benötigte Dateien (von der Olympia Homepage herunterladen):
PL2303_Prolific_DriverInstaller_v180.exe (Treiber für des USB-zu-USB-Kabel)
CT311_Update (Übertragungsprogramm für Firmware)
CT311_C14(n006)-EUR(012)(2014-08-13).UPL oder
CT311_C14(n006)-EUR(012)(nm2014-08-14).UPL (Firmware für neuen Euro-Schein)
Ferner benötigen Sie ein USB-auf-Mini-USB Kabel, wie Sie es von Ihrem Fotoapparat kennen.
- 2.) Ohne das USB-Kabel anzuschließen, wird das Installationsprogramm PL2303_Prolific_DriverInstaller gestartet.



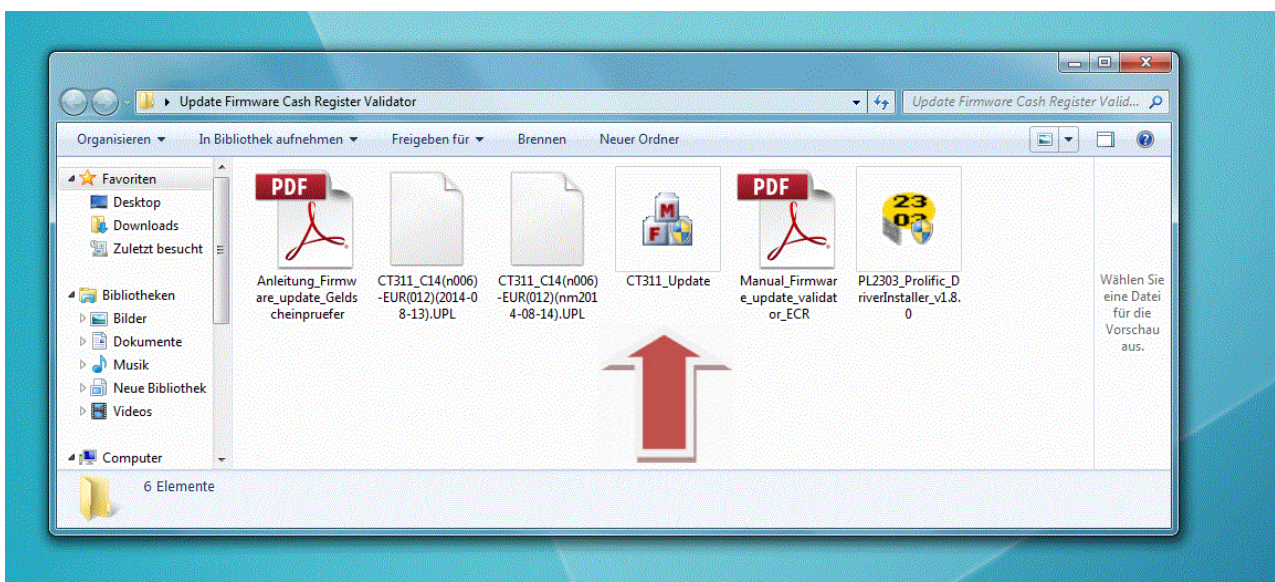
Wählen Sie eventuell Uninstall um ältere PL2303-Treiber zu entfernen. Dann führen das Installprogramm PL2303_Prolific_DriverInstaller erneut aus. Bestätigen Sie mit NEXT und das Programm installiert den von Ihnen benötigten Treiber. Bitte mit FINISH abschließen.

- 3.) Verbinden Sie nun den USB-Mini-Stecker mit dem Kassengeldscheinprüfer (Gehäuseabdeckung des Prüfers entfernen und Kasse ausgeschaltet lassen. Am rechten Rand des Prüfers befindet sich die Mini-USB-Buchse. Den USB-Stecker mit dem PC verbinden. Der PC meldet, daß eine neue Hardware gefunden wurde und nun der Treiber installiert wird. Der Vorgang ist mit der Meldung „neue Hardware kann benutzt werden“ abgeschlossen.
- 4.) Sie können am PC überprüfen, dass unter START, EINSTELLUNGEN, SYSTEMSTEUERUNG, SYSTEM und SICHERHEIT, GERÄTE MANAGER die Anschlüsse unter COM auf einen Port von 1 bis 4 gesetzt sind.

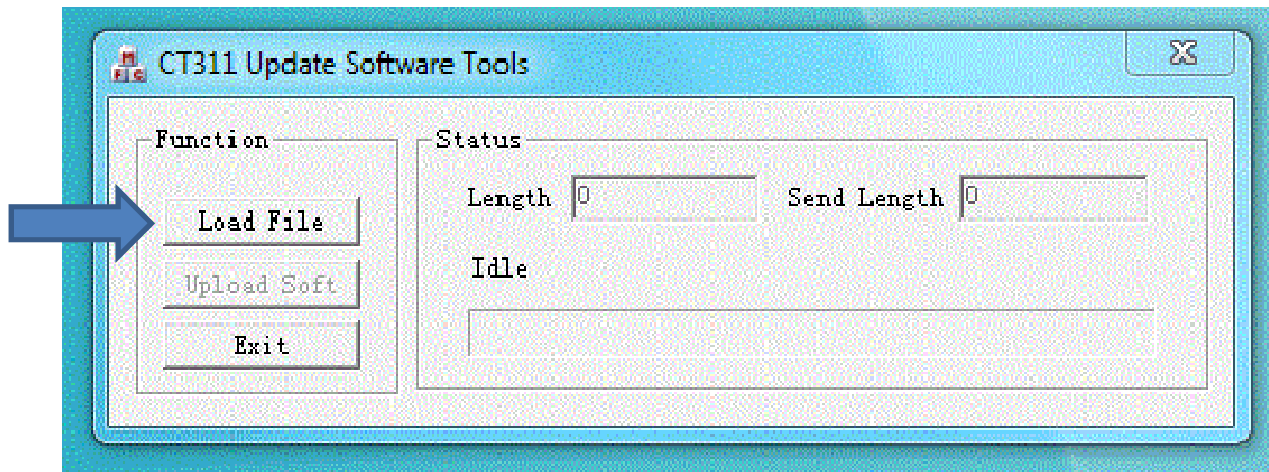


5.) Drücken und halten Sie die Taste am Kassengeldscheinprüfer gedrückt (neben dem USB-Anschluss) während Sie die Kasse einschalten. Wenn die LED des Kassengeldscheinprüfers permanent rot leuchtet, kann die Taste wieder losgelassen werden.

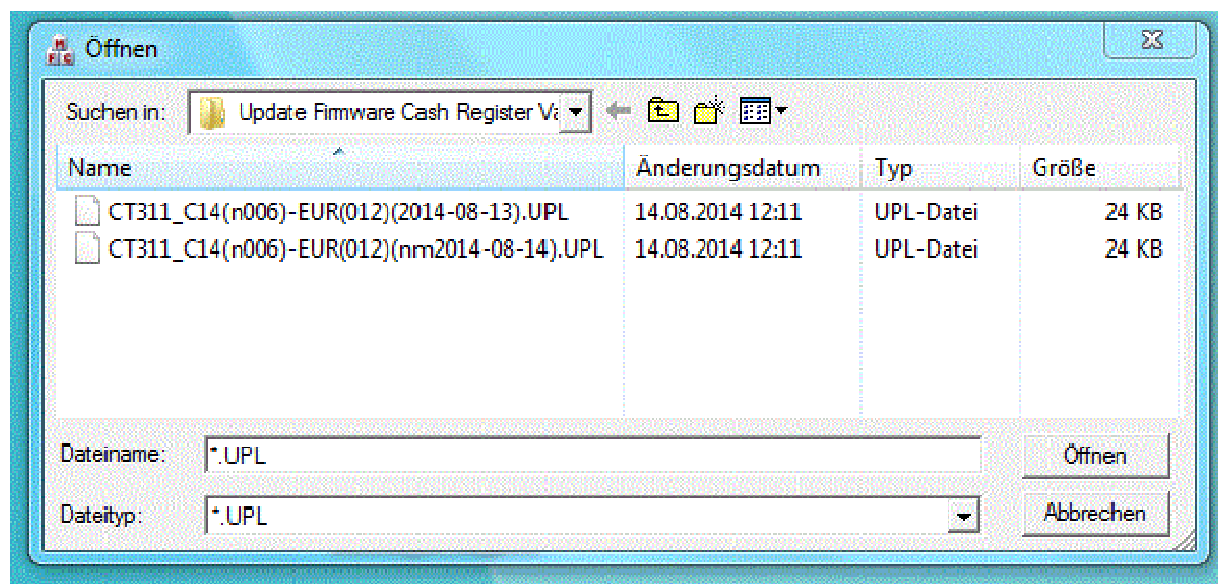
6.) Jetzt wird das Firmware Übertragungsprogramm gestartet. Es heißt CT311_Update.exe.



Starten Sie CT311_Update.exe. Das Programm zeigt den folgenden Bildschirm:



Wählen Sie LOAD FILE und suchen Sie nach der aktuellen Firmware.

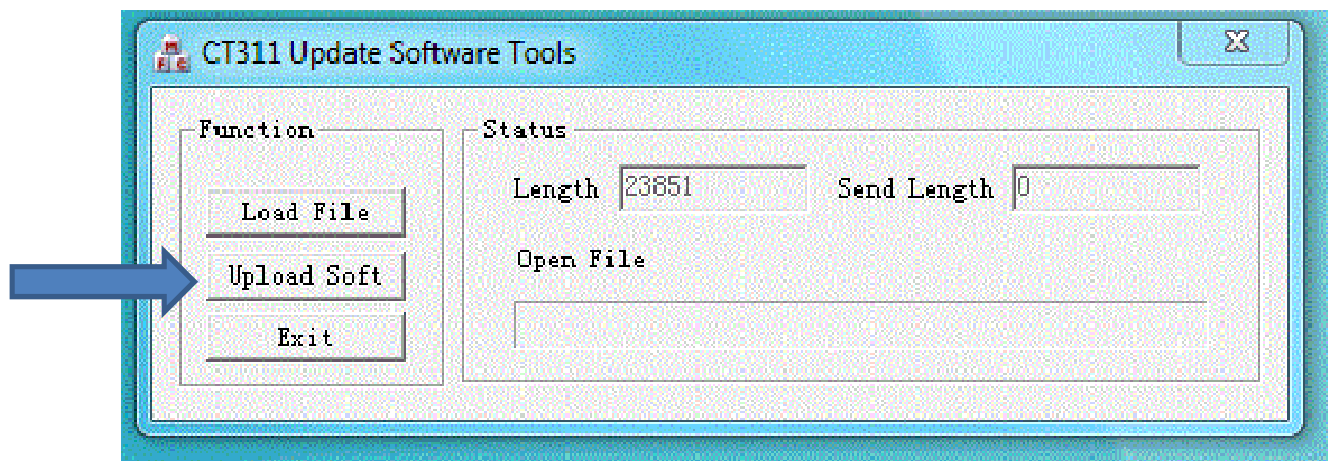


Die Firmware ist von der Seriennummer des Geldscheinprüfers abhängig.

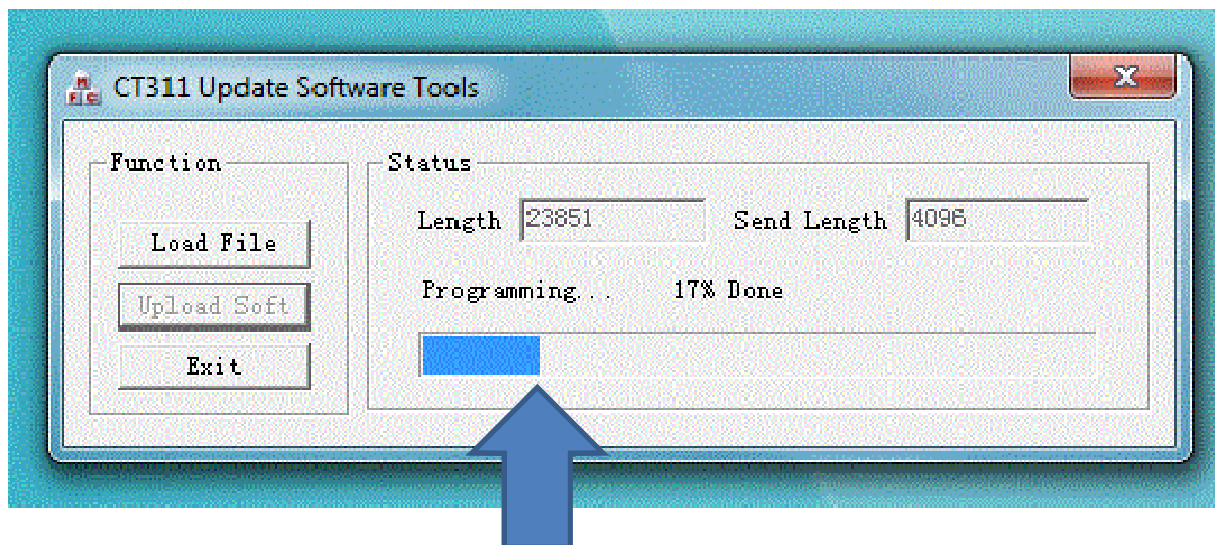
Ser. Nr. 10120001 – 10120500: CT311_C14(n006)-EUR(012)(nm2014-08-14).UPL

Ser. Nr. 12040001 – 12040500: CT311_C14(n006)-EUR(012)(2014-08-13).UPL

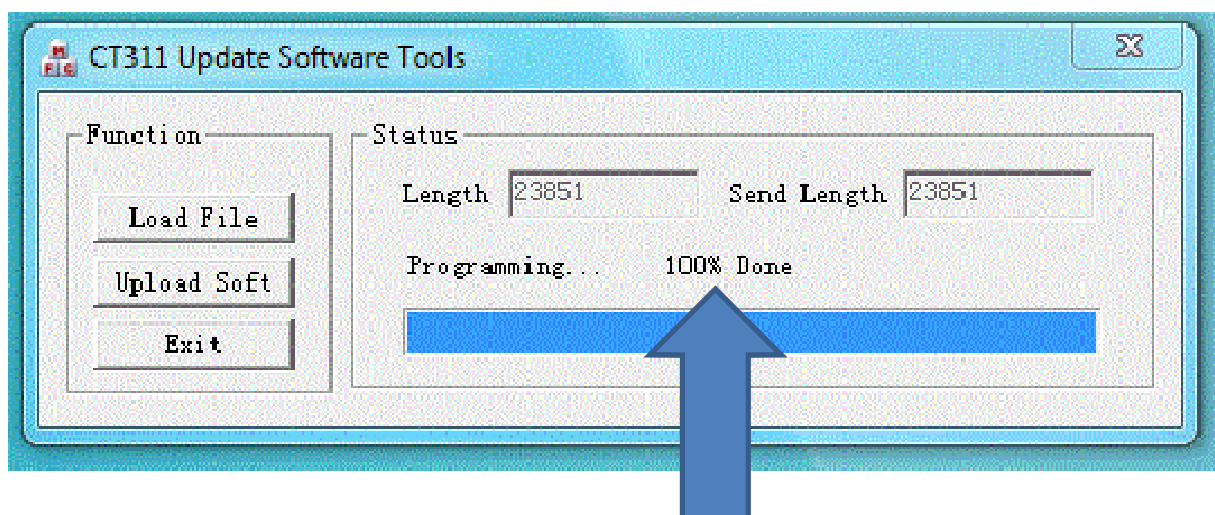
Suchen Sie nach ihrer Datei und bestätigen Sie mit ÖFFNEN. Das Programm zeigt nun unter Length eine Zahl an (ca. 23.000).



7.) Jetzt kann die Firmware übertragen werden. Starten Sie mit UPLOAD SOFT. Der blaue Ladebalken zeigt den Fortschritt der Datenübertragung an.



Nach dem Erreichen von 100% zeigt das Programm mit 100% DONE an, dass die Übertragung beendet ist.



Jetzt startet der Geldscheinprüfer von selbst neu und die LED leuchtet nun permanent blau. Die Programmierung des Gerätes ist nun abgeschlossen.

8.) Schalten Sie die Kasse aus, entfernen Sie das USB-Kabel und setzen Sie die Gehäuseabdeckung des Geldscheinprüfers wieder auf. Das Gerät ist nun fertig und betriebsbereit.